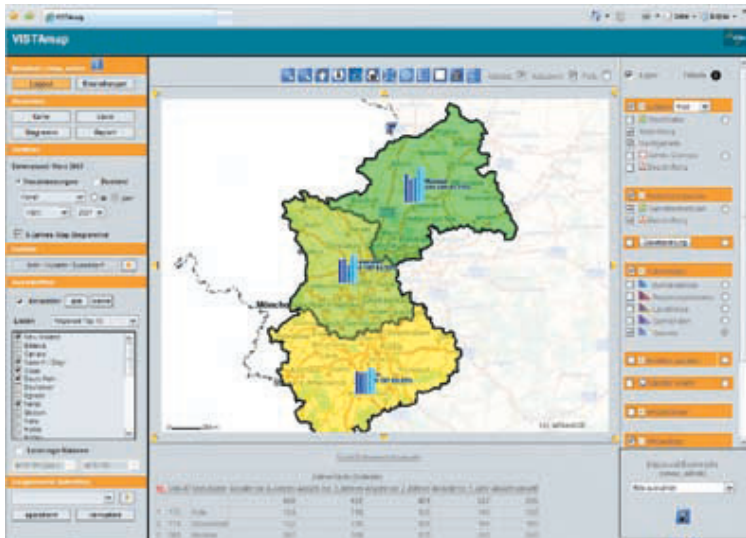


# VISTAmap | Marktinformationssystem für den deutschen Traktoren- und Schleppermarkt

In enger Zusammenarbeit mit dem VDMA (Verband deutscher Maschinen- und Anlagebauer) wurde ein Marktinformationssystem für den deutschen Traktorenmarkt konzipiert und durch WIGeoGIS umgesetzt. Dieses wird durch den VDMA seinen Mitgliedern als strategisches Instrument zur Verfügung gestellt.



Verlässliche und regelmäßige Informationen über den eigenen Absatz sowie die Verkäufe/Zulassungen des Mitbewerbs ermöglichen solide Analysen und bieten komfortable Entscheidungshilfe für die eigenen Marktaktivitäten. Für den deutschen Traktorenmarkt liefert das KBA (Kraftfahrt Bundesamt) die Datengrundlage und WIGeoGIS mit VISTAmap die Analyseplattform.

Das KBA stellt die erforderlichen Informationen monatlich als Zulassungszahlen und einmal jährlich als Bestandszahlen auf Gemeindeebene zur Verfügung. Der User kann bequem per Browser mit VISTAmap die aktuellsten Marktinformationen abfragen und analysieren. Mit wenigen Klicks lassen sich für

beliebige Zeitpunkte und Zeiträume gezielt Hersteller und PS-Klassen herausfiltern. Je nach Bedarf können die Daten in Form von Berichten, Diagrammen, als thematische Karte oder auch in Kombination aufgerufen, betrachtet, gespeichert und gedruckt werden:

- **Listen:** Statistiken in Tabellenform – relevante Marktinformationen werden mit branchenüblichen Kennzahlen angereichert und übersichtlich dargestellt. Jederzeit ist ein Export als PDF oder Excel möglich.
- **Grafik:** Kennzahlen in Bildern – die wichtigsten Entwicklungen und Abfragen werden dem Anwender durch sinnvolle graphische Darstellung als Balken-, Punkt- und Liniendiagramme angeboten.
- **Karten:** Thematische Karten – flexibel und aussagekräftig. Marktdaten erhalten ihren räumlichen Bezug und ermöglichen durch die Kombination von Flächenklassifikation, Beschriftung, Kartendiagrammen und Tabellen umfangreiche Aussagen in einem Bild.

Mit Hilfe der gewonnenen Informationen werden regionale Entwicklungen und Trends veranschaulicht und Marktsituationen transparenter. VISTAmap ist somit eine wichtige Entscheidungs- und Planungshilfe für Händler, Verkäufer und Vertrieb.

## Individuelle Vertriebsstruktur integriert

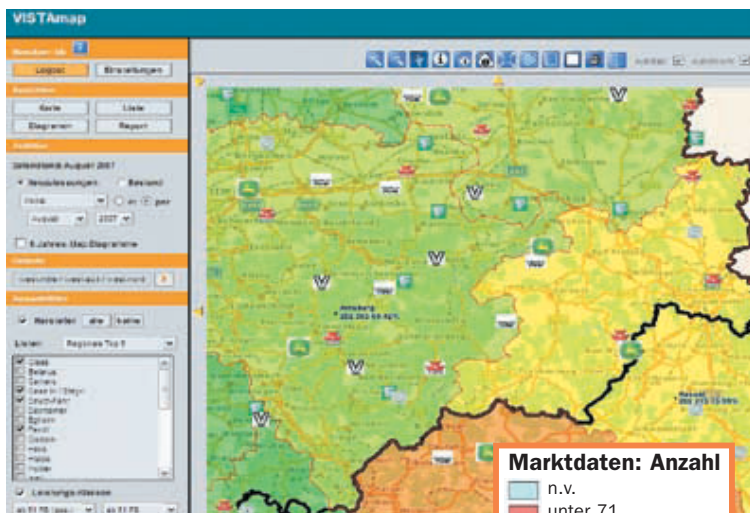
Für die optimale Analyse der herstellereinspezifischen Gebietsstrukturen werden die individuellen Marktgebiete und Vertriebsstrukturen integriert. Dadurch sind für jeden Anwender Abfragen für das jeweilige Verantwortungsgebiet möglich. Regional- und Vertriebsleiter können neben der Abfrage einzelner Marktgebiete auch mehrere Gebiete abfragen und miteinander vergleichen.



Ebenso sind Analysen auf administrativen Einheiten möglich. Somit bietet VISTAmap erweiterte Einsatzmöglichkeiten für Marketing- und Controlling-Fragestellungen.

### Einfache Gebietsplanung

Neben der Anzeige und Analyse von Marktgebieten können diese auch direkt über den Browser editiert und geplant werden. Ob Neuplanung eines Verkaufsgebietes oder die Erweiterung eines Händlergebietes, mit oder ohne Mitverkaufsrecht in Teilgebieten – das Planungsmodul unterstützt den Gebietsplaner mit wenigen zielführenden Klicks. Nach erfolgreichem Abschluss bilden die neuen Gebiete die Grundlage aller weiteren Analysen und Reports. Zur Zeit wird das System von drei Konzernen mit insgesamt acht Marken und den zugehörigen Vertriebsnetzen eingesetzt.



**KONTAKT:**  
**WIGEOGIS GMBH**  
**BJÖRN BORDSCHEK**  
**+49 89 321998-43**  
**BB@WIGEOGIS.DE**

## VDMA-Info



Der **Verband Deutscher Maschinen- und Anlagenbau e.V. (VDMA)** ist bezogen auf die Anzahl der Beschäftigten in

Deutschland der größte Wirtschaftsverband des Verarbeitenden Gewerbes. Rund 3.000 Mitgliedsunternehmen werden von 38 sogenannten Fachverbänden und einigen Querschnitts-Abteilungen betreut. Der Fachverband Landtechnik repräsentiert mit 5,2 Mrd. Euro etwa 90% des Branchenumsatzes der deutschen Hersteller von Landmaschinen und Traktoren.

Ein **Kernelement des Dienstleistungsspektrums sind Statistiken**, die der Fachverband eigens erstellt und seinen Mitgliedern zur Verfügung stellt. Für den deutschen Schleppermarkt wird bereits seit längerem ein tabellarischer Reportingdienst angeboten. Um das Angebot zu erweitern, wurde 2006 der Entschluss gefasst, das Reporting um GIS-Funktionen und Landkarten zu ergänzen.

Der VDMA Landtechnik erkannte in der Etablierung eines verbandseigenen GIS-Systems eine gute Möglichkeit, diesen zentralen Bedarf der Branche zu decken. Ein wichtiger Ansatz bei der Entwicklung von VISTAmap war die **Bedarfsgerechtigkeit des Systems für sehr unterschiedliche Nutzer**. Neben der raschen Darstellung und Analyse der Verkäufe über die einzelnen Marken, kW-Klassen und Verkaufsgebiete soll das System von den Anwendern als Gesprächsgrundlage und Planungsinstrument genutzt werden.

„**WIGeoGIS zeichnete sich für uns als sehr kundenorientiert und flexibel hinsichtlich der Systemgestaltung aus**“, so Gerd Wiesendorfer, Projektleiter für VISTAmap beim VDMA Landtechnik. „Die rasche Erkennung der Bedürfnisse der Branche und die umfassende Darstellung einer Bandbreite an Funktionsmöglichkeiten, die mit dem WIGeoGIS-System zu realisieren sind, hat den VDMA Landtechnik letztlich zur Auftragsvergabe bewegt.“