

Loteria ze strategią — organizator loterii planuje lokalizację swoich punktów sprzedaży

Przedsiebiorstwo Österreichische Lotterien — austriacki państwowy organizator loterii — ma coraz większe wymagania w zakresie planowania lokalizacji swoich punktów sprzedaży. Korzystając ze stworzonego specjalnie dla niego rozwiązania firmy WIGeoGIS, może szybko i dokładnie sprawdzać ich potencjał. Nowy system zarządza też licznymi istniejącymi już punktami przyjmowania zakładów. Dzięki temu przy planowaniu nowych lokalizacji można szybko i bez trudu uwzględnić partnerów sprzedaży, którzy znajdują się już na danym obszarze.

Austriacki organizator gier losowych korzysta z geomarketingowego rozwiązania firmy WIGeoGIS, aby analizować, oceniać i kontrolować nowe oraz istniejące już punkty sprzedaży. Przedsiębiorstwo oferuje amatorom loterii takie gry, jak „6 z 45”, bingo, karty natychmiastowych wygranych oraz najróżniejsze zdrapki. Produkty firmy sprzedaje około 7 000 partnerów sprzedaży, m.in. kioski, urzędy pocztowe, sklepy sieciowe i stacje benzynowe.

ArcView jako podstawa systemu

Aby optymalnie rozplanować swoje lokalizacje w całej Austrii, przedsiębiorstwo Österreichische Lotterien wdrożyło system oparty na rozwiązaniu ArcView 9.3. Powiązано je z wewnątrzfirmową bazą danych, dzięki czemu poszczególne punkty sprzedaży można przedstawiać na tle map WIGeoMaps i dodawać powiązane z nimi wskaźniki efektywności. Wszystkie istniejące już lokalizacje są automatycznie

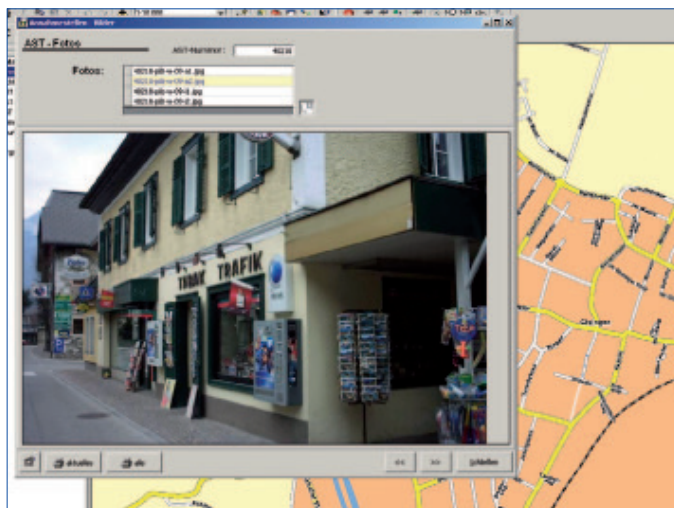
ładowane do systemu ArcGIS i klasyfikowane według różnych typów. Aby dodać potencjalnego nowego partnera sprzedaży, wystarczy kliknąć na mapie lub wpisać wybrany adres. Każdą lokalizację można też sprawdzić pod

kątem jej jakości, co umożliwia pracujące w tle oprogramowanie JoinAdress, które przez Internet pobiera adresy i ich współrzędne z systemu Data.Geo.

Łatwa ocena

Po wprowadzeniu nowej lokalizacji w systemie od razu widać istniejących już partnerów sprzedaży w jej najbliższym otoczeniu, których należy uwzględnić w procesie planowania. W ten sposób przedsiębiorstwo może natychmiast wyznaczyć swój obszar wpływu. Wokół każdej lokalizacji można elastycznie zdefiniować zasięg i utworzyć obszary o zróżnicowanej wielkości. Baza danych udostępnia też zdjęcia każdego punktu sprzedaży.

Dzięki temu system umożliwia też wizualną ocenę lokalizacji. Na koniec wyniki analizy są automatycznie łączone ze wszystkimi danymi wewnątrzfirmowymi w przejrzystym raporcie MS Excel. Raport taki zawiera informacje o punktach sprzedaży znajdujących się w najbliższym otoczeniu



danej lokalizacji oraz dane geograficzne. Aby stworzyć pełną analizę potencjalnej lokalizacji, raport można uzupełnić danymi demograficznymi.

Oprogramowanie firmy WIGeoGIS pozwala przedsiębiorstwu Österreichische Lotterien odpowiednio planować swoje lokalizacje. Rozszerzenie systemu ArcView zostało dostosowane do indywidualnych potrzeb firmy, a integracja wielu etapów opracowania pozwala jej zaoszczędzić czas przy planowaniu punktów sprzedaży. Za naciśnięciem jednego przycisku przedsiębiorstwo uzyskuje przejrzysty, zgodny ze standardami raport, który zapewnia wsparcie przy podejmowaniu decyzji w tym zakresie.

 **ÖSTERREICHISCHE
LOTTERIEN GMBH**
RENNWEG 44, 1038 WIEDEN
TEL.: +43-1-790 70-0
FAKS: +43-1-799 39 39
E-MAIL: HELP@LOTTERIEN.AT