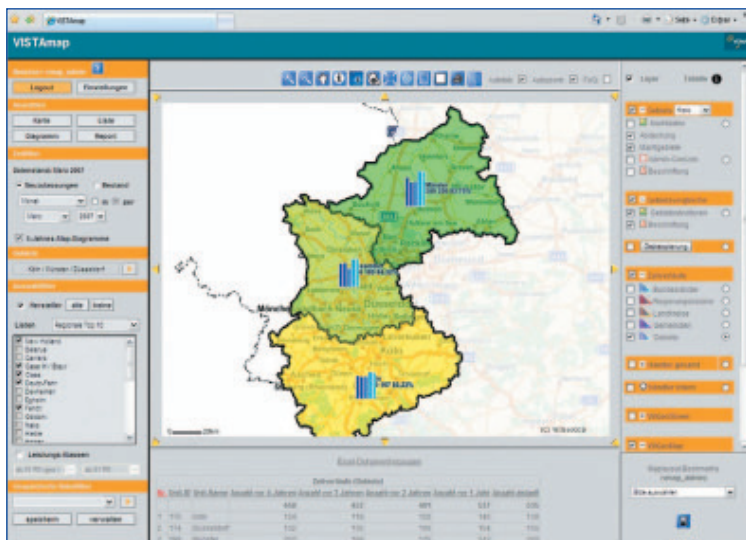


VISTAMap | System informacji rynkowej dla niemieckiego rynku traktorów i ciągników

Przy ścisłej współpracy ze Związkiem Niemieckich Producentów Maszyn i Urządzeń (VDMA) firma WIGeoGIS zaprojektowała i wdrożyła system informacji rynkowej dla producentów traktorów w Niemczech. Członkowie związku mogą korzystać z systemu jako narzędzia o znaczeniu strategicznym.



Niezawodne i otrzymywane systematycznie informacje na temat sprzedaży własnej, a także sprzedaży odnotowywanej przez konkurencję i uzyskiwanych przez nią zezwoleń, pozwalają przedsiębiorstwom przeprowadzać dokładne analizy, wspomagając podejmowanie decyzji

w zakresie strategicznych działań rynkowych. Dane dla niemieckiego rynku traktorów dostarcza Federalny Urząd ds. Ruchu Drogowego (KBA), natomiast platformę analityczną o nazwie VISTAMap opracowała firma WIGeoGIS.

KBA co miesiąc dostarcza niezbędne informacje, podając do wiadomości liczbę pojazdów dopuszczonych do ruchu. Raz w roku urząd podaje natomiast dane zbiorcze na poziomie poszczególnych gmin. Za pomocą narzędzi VISTAMap użytkownik może bez trudu

wykonywać zapytania i analizować najświeższe informacje rynkowe poprzez przeglądarkę internetową. Wystarczy kilka kliknięć, aby odfiltrować wybrane punkty i przedziały czasowe według producentów i urzędów o konkretnej liczbie koni mechanicznych. W zależności od potrzeb dane można pobierać, wyświetlać, zapisywać i drukować w formie raportów, wykresów, map tematycznych i ich kombinacji:

- ❑ **listy** — statystyki w formie tabelarycznej; ważne informacje rynkowe są uzupełniane wskaźnikami branżowymi i prezentowane w przejrzysty sposób; w każdym momencie można wyeksportować dane do formatu PDF lub arkusza MS Excel;
- ❑ **grafika** — wskaźniki prezentowane w formie wykresów; najważniejsze zmiany i wyniki zapytań są udostępniane użytkownikowi w wygodnej formie graficznej jako wykresy słupkowe, punktowe i liniowe;
- ❑ **mapy tematyczne** — elastyczne i pełne informacji; dane rynkowe uzyskują aspekt przestrzenny, a dodana klasyfikacja powierzchni, opisy, wykresy i tabele łączą wiele informacji na jednym obrazie.

Pozyskane informacje wizualizują regionalne zmiany i trendy, zapewniając użytkownikowi jasne przedstawienie sytuacji na rynku. Rozwiązanie VISTAMap stanowi więc ważne narzędzie dla sprzedawców i dystrybutorów, które wspomaga planowanie i procesy podejmowania strategicznych decyzji w ich przedsiębiorstwach.

Integracja indywidualnej struktury sprzedaży

Aby można było optymalnie analizować obszary wpływu danego producenta, system integruje ze sobą poszczególne obszary rynkowe i struktury sprzedaży. Dzięki temu każdy użytkownik ma dostęp danych dotyczących obszarów, za które jest odpowiedzialny. Kierownicy rejonów



i osoby zarządzające sprzedażą mogą przeszukiwać informacje obejmujące kilka obszarów rynku jednocześnie i porównywać je ze sobą. Mogą też przeprowadzać analizy dla wybranych jednostek administracyjnych. Szeroka funkcjonalność systemu VISTAmap wspiera również procesy w dziedzinach związanych z marketingiem i controllingiem.

Łatwe planowanie obszarów

Oprócz wyświetlania i analizowania obszarów rynku system umożliwia też ich edycję i bezpośrednie planowanie za pomocą przeglądarki internetowej. Wystarczy kilka kliknięć, aby skorzystać z pomocnych narzędzi planistycznych, które pozwalają na nowo rozplanować obszary sprzedaży lub rozszerzyć już istniejący obszar obsługiwany przez danego sprzedawcę, uwzględniając przy tym fakt, że na obszarach nakładających się na siebie sprzedaż realizuje

kilka przedsiębiorstw. Po zakończeniu procesu planowania nowe obszary stają się bazą dla wszystkich kolejnych analiz i raportów. Obecnie system jest stosowany przez trzy koncerny i ich sieci dystrybucji, które obejmują łącznie osiem marek.

Informacje o związku VDMA

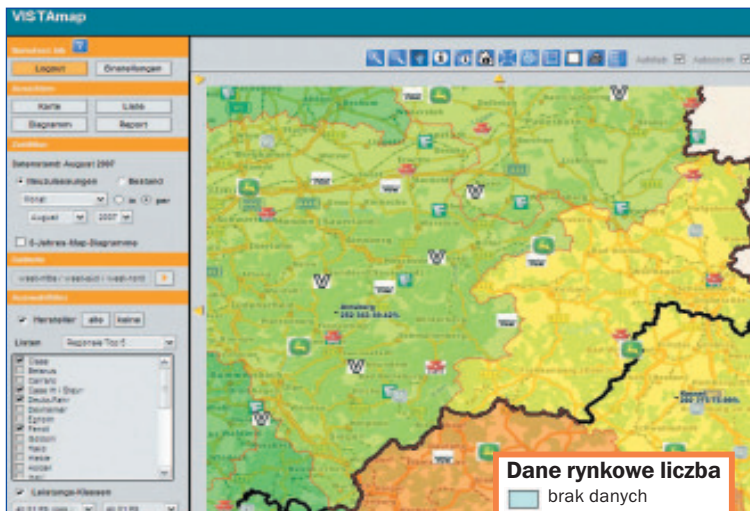


Związek **Niemieckich Producentów Maszyn i Urządzeń (VDMA)** to największy pod względem liczby zatrudnionych w branży pracowników związek przemysłowy w Niemczech. Około 3 000 należących do niego przedsiębiorstw funkcjonuje w ramach 38 sekcji i kilku wydziałów międzysektorowych. Sekcja techniki rolniczej obejmuje przedsiębiorstwa, które generują łącznie obroty na poziomie 5,2 mld EUR w ciągu roku, co stanowi ok. 90% obrotu branży niemieckich producentów maszyn rolniczych i traktorów.

Kluczowym elementem oferty usługowej są statystyki, które sekcja samodzielnie przygotowuje i udostępnia swoim członkom. Już od dłuższego czasu niemieccy producenci i sprzedawcy ciągników mogli korzystać z raportów w formie tabelarycznej, jednak aby rozszerzyć ofertę, w 2006 r. podjęto decyzję o jej wzbogaceniu o funkcje GIS i mapy.

Sekcja techniki rolniczej związku VDMA dostrzegła, że wprowadzenie w stowarzyszeniu systemu GIS to szansa na zaspokojenie kluczowych potrzeb branży. Ważnym aspektem przy tworzeniu systemu VISTAmap było odpowiednie dostosowanie go do potrzeb bardzo zróżnicowanych użytkowników. System taki powinien bowiem nie tylko szybko prezentować i analizować sprzedaż urządzeń według poszczególnych marek, klas wydajnościowych i obszarów sprzedaży, ale także wspierać użytkowników w trakcie negocjacji handlowych i planowania.

„Podczas tworzenia systemu firma WIGeoGIS wykazała się ukierunkowaniem na klienta i dużą elastycznością” — powiedział Gerd Wiesendorfer, kierownik projektu VISTAmap w sekcji techniki rolniczej związku VDMA. „Szybkie rozpoznanie potrzeb branży i dokładne odwzorowanie szerokiego spektrum niezbędnych funkcji w systemie WIGeoGIS ostatecznie przekonało naszą organizację, że warto przekazać to zlecenie właśnie temu przedsiębiorstwu”.



KONTAKT:
WIGEOGIS GMBH
JAREK GIERO
+48 22 219 55 97
JG@WIGEOGIS.PL